

**NIKIĆ DIGITAL**

# **BUDITE KREATIVNI**

**ZARADITE VIŠE OD VAŠEG PODA**

**PROMOTIONAL MATTING**

# ZDRAVO, EVO ME!

## Odlična prilika za oglašavanje koja često nije prepoznata

Da li znate da 99% ljudi gledaju u pod kada ulaze u zgradu? Oni to rade instinktivno da bi proverili kuda idu.

Takvo ponašanje pruža takođe fantastičnu priliku za promociju...

... a mi možemo da vam pomognemo da iz toga izvučete najveću korist!

Nudimo vam veliki raspon završne obrade podnih obloga, što vam omogućava da izaberete vrstu podne obloge koja najbolje odgovara vašim potrebama. Stoga, bilo da želite da pojačate svoj brend, da istaknete posebne ponude ili poruke ili da učinite nešto zaista spektakularno, mi vam možemo pomoći.



Štampanje



Pričvršćivanje

# ŠEST PITANJA ZA PRONALAZENJE SAVRŠENOG TEPIHA

Imamo pravi tepih za svako mesto i svrhu! Da bi otkrili koji vam od naših proizvoda najviše odgovara, molimo vas da odgovorite na sledeća pitanja:

1. **Mesto upotrebe - gde ćete postaviti vaš tepih?**
2. **Koliko dugo će proizvod biti upotrebljavan?**
3. **Koji je vaš dizajn?**
4. **Koliko i kojih boja vam je potrebno za vaš dizajn?**
5. **Veličina i broj tepiha?**
6. **Imate li određeni budžet za tepihe?**

Uz vaše informacije, moći ćemo da izradimo ponudu koja posebno odgovara vašim potrebama.

## SADRŽAJ

Svojstva proizvoda .....	4 - 5	Ad-Mat .....	24-25
Jet-Print .....	6 - 7	Kleen-Komfort Design .....	26-27
Jet-Print Light .....	8 - 9	Aura .....	28-29
Jet-Print Vision .....	10-11	Flare .....	30-31
Jet-Print Velour .....	12-13	Ilustracije / Prenos podataka.....	32-33
Patio .....	14-15	Paleta boja.....	34-37
Event-Mat .....	16-17	Legenda .....	38-39
Kleen-Way Rubber .....	18-19		
Big-size .....	20-21		
Bar-mat .....	22-23		

# SVOJSTVA PROIZVODA

Kvalitet	Stranica	Period primene			Upijanje prljavštine			
		Dugo	Srednje	Privremeno	Veliko	Dobro	Srednje	Malo
<b>Jet-Print</b>	6 - 7	■			■			
<b>Jet-Print Light</b>	8 - 9	■			■			
<b>Jet-Print Vision</b>	10 - 11	■			■			
<b>Jet-Print Velour</b>	12 - 13		■			■		
<b>Patio</b>	14 - 15		■				■	
<b>Event-Mat</b>	16 - 17			■				■
<b>Kleen-Way Rubber</b>	18 - 19	■			■			
<b>Big-Size</b>	20 - 21		■					■
<b>Bar-Mat</b>	22 - 23		■		Upijanje tečnosti			
<b>Ad-Mat</b>	24 - 25		■					■
<b>Kleen-Komfort Design</b>	26 - 27	■			■			
<b>Aura</b>	28 - 29		■					■
<b>Flare</b>	30 - 31		■				■	

Posebni oblik	Fotorealistična štampa	Perivost	Budžet	Preporučena upotreba
■		60 °C	\$\$\$	Ulazi   Identitet korporacije   Prodajno mesto
■	■	60 °C	\$\$	Ulazi   Identitet korporacije   Prodajno mesto Pokloni
■	■	60 °C	\$\$\$	Događaji   Prodajna mesta   Oglašavanje   Ulazi
■	■	40 °C	\$\$	Sajmovi   Prodajna mesta   Oglašavanje
■	■	Ograničeno na 30°C	\$	Prodajna mesta   Oglašavanje   Pokloni   Podsticanje prodaje
■	■	Pranje tepiha ili usisavanje	\$	Događaji   Sajmovi
		60 °C	\$\$\$	Događaji   Ulazi
		Pranje tepiha ili usisavanje	\$\$	Događaji   Sajmovi   Prodajna mesta
■	■	40 °C	\$\$	Događaji   Prodajna mesta   Oglašavanje   Podsticanje prodaje
	■	40 °C	\$\$	Događaji   Prodajna mesta   Oglašavanje
		60 °C	\$\$\$	Radne stanice   Šankovi   Bilo gde de osoblje stoji dugo
■	■	Pranje krpicom, Pranje tepiha ili usisavanje	\$\$	Prodajno mesto   Plasman proizvoda   Izložbe   Podsticanje prodaje   Oblaganje zidova
■	■	Pranje mlazom iz creva	\$\$	Napolju   Ulazi   Promenljivo vreme   Pokloni

# JET-PRINT



## TEPISI PO NARUDŽBINI VISOKIH PERFORMANSI KOJI OSTAVLJAJU JAK UTISAK

Sa standardnim rasponom od 44 palete boja između kojih možete da birate, zaista vam se pruža mogućnost da stvorite tepih po narudžbini koji će privlačiti pažnju. Jet-Print može biti prilagođen vašim željenim dimenzijama i dizajnu uz dobre performanse u pogledu skupljanja prljavštine.

### VAŠE OPCIJE BOJE I DIZAJNA:

44 standardne boje iz naše palete boja (pogledajte stranice 34 i 35). Specijalne boje prema Pantone, HKS ili RAL su moguće uz doplatu.

### ILUSTRACIJE / PRENOS PODATAKA:

Detalje o obradi ilustracija/podataka i prenosu možete naći u opisu na stranicama 32 i 33.

### PREPORUČENA PRIMENA:

Ulazi | Identitet korporacije | Prodajno mesto

### SASTAV:

Visoka dlaka iz snažno upletenog prediva  
Površinski materijal: 100% snažno upletena podloga od najlona: 100% nitrilna guma

### DIMENZIJE:

Standardne širine (uključujući i bordure):  
60 cm, 75 cm, 85 cm, 115 cm, 150 cm i 200 cm  
Standardne dužine (uključujući i bordure):  
Svaka dužina do 400 cm  
Povećana dužina do 700 cm  
Posebne dimenzije na zahtev

**MINIMALNA KOLIČINA ZA NARUDŽBINU:** 1 komad

**GARANCIJA:** Garancija proizvođača\* za 5 godina

**METODA ŠTAMPANJA:** Chromojet



\* 2 godine u uslovima industrijskog pranja

# JET-PRINT LIGHT





## LAKŠI I EKONOMIČNIJI NEGO JET-PRINT

Ovi tepisi se štampaju potpuno istim procesom kao Jet-Print, ali su dlake i guma malo kraći, da bi tepih bio lakši za rukovanje i ekonomičniji za kupovinu, uz odličan kvalitet štampe.

## VAŠE OPCIJE BOJE I DIZAJNA:

44 standardne boje iz naše palete boja (pogledajte stranice 34 i 35). Specijalne boje prema Pantone, HKS ili RAL su moguće uz doplatu.

## ILUSTRACIJE / PRENOS PODATAKA:

Detalje o obradi ilustracija/podataka i prenosu možete naći u opisu na stranicama 32 i 33.

## PREPORUČENA PRIMENA:

Ulazi | Identitet korporacije | Prodajno mesto | Poklon

## SASTAV:

Srednje visoka dlaka iz snažno upletenog prediva Površinski materijal: 100% snažno upletena podloga od najlona: 100% nitrilna guma

## DIMENZIJE:

Standardne širine (uključujući i bordure):

60 cm, 75 cm, 85 cm, 115 cm, 150 cm i 200 cm

Standardne dužine (uključujući i bordure):

Svaka dužina do 400 cm

Povećana dužina do 700 cm

Posebne dimenzije na zahtev

**MINIMALNA KOLIČINA ZA NARUDBINU:** 1 komad

**GARANCIJA\*:** 2 godine

**METODA ŠTAMPANJA:** Chromojet



\* Uz profesionalno održavanje

# JET-PRINT VISION



## ZAVRŠNICA POPUT SOMOTA ČINI GA IDEALNIM ZA DIZAJN SA MNOGO DETALJA

Sa svojom površinom poput somota, ravno postavljenom, to je tepih koji treba izabrati za kompleksne dizajne koji zahtevaju preciznu završnicu.

### VAŠE OPCIJE BOJE I DIZAJNA:

44 standardne boje iz naše palete boja (pogledati stranice 36 i 37) ili fotorealistična štampa u skladu sa RGB 1998. Specijalne boje prema Pantone, HKS ili RAL su moguće uz doplatu.

### ILUSTRACIJE / PRENOS PODATAKA:

Detalje o obradi ilustracija/podataka i prenosu možete naći u opisu na stranicama 32 i 33.

### PREPORUČENA PRIMENA:

Događaji | Prodajna mesta | Oglašavanje | Ulazi

### SASTAV:

Srednje visoka dlaka, somotni izgled  
Površinski materijal: 100% ravno postavljena najlonska podloga: 100% nitrilna guma

### DIMENZIJE:

Standardne širine (uključujući i bordure):  
60 cm, 75 cm, 85 cm, 115 cm, 150 cm i 200 cm  
Standardne dužine (uključujući i bordure):  
Svaka dužina do 400 cm  
Posebne dimenzije na zahtev

**MINIMALNA KOLIČINA ZA NARUDŽBINU:** 1 komad

**GARANCIJA\*:** Garancija proizvođača za 5 godina

**METODA ŠAMPANJA:** Chromojet



\* 2 godine u uslovima industrijskog pranja

# JET-PRINT VELOUR



## **GLATKA I RAVNA POVRŠINA POPUT VELURA OMOGUĆAVA ZAVRŠNICU ŠTAMPANJA VRHUNSKOG KVALITETA**

Glatki i ravni materijal poput velura omogućava vam da štampate precizno i detljano uz zapanjujući kvalitet boja. To Jet-Print Velour tepih čini savršenim za privlačne prezentacije, promocije proizvoda i izložbe.

### **VAŠE OPCIJE BOJE I DIZAJNA:**

44 standardne boje iz naše palete boja (pogledati stranice 36 i 37) ili fotorealistična štampa u skladu sa RGB 1998. Specijalne boje prema Pantone, HKS ili RAL su moguće uz doplatu.

### **ILUSTRACIJE / PRENOS PODATAKA:**

Detalje o obradi ilustracija/podataka i prenosu možete naći u opisu na stranicama 32 i 33.

### **PREPORUČENA PRIMENA:**

Sajmovi | Prodajna mesta | Oglašavanje

### **SASTAV:**

Niska dlaka, izgled poput somota  
Površinski materijal: 100% poliamid 6  
Podloga: 100% nitrilna guma

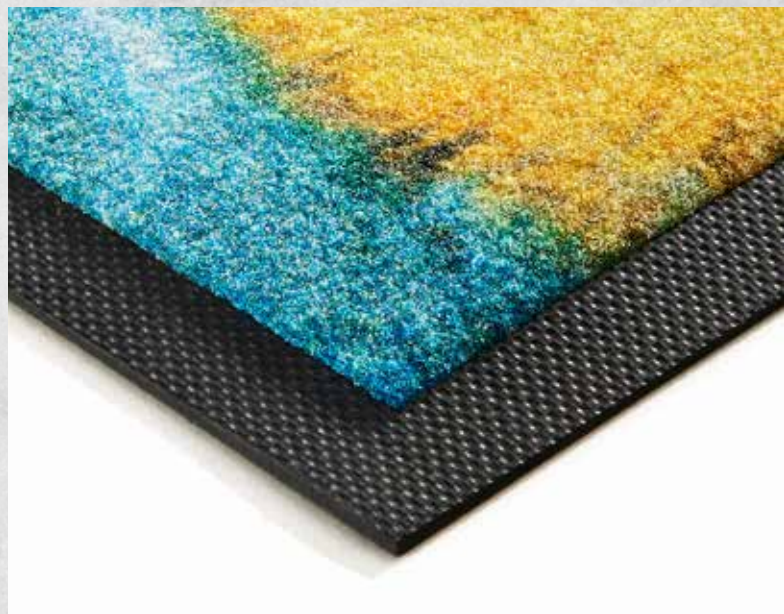
### **DIMENZIJE:**

Standardne širine (uključujući i bordure):  
60 cm, 75 cm, 85 cm, 115 cm, 150 cm i 200 cm  
Standardne dužine (uključujući i bordure):  
Svaka dužina do 400 cm  
Posebne dimenzije na zahtev

**MINIMALNA KOLIČINA ZA NARUDBINU:** 1 komad

**GARANCIJA\*:** 2 godine

**METODA ŠTAMPANJA:** Chromojet



\* Uz profesionalno održavanje

# PATIO



## STVORITE KLJUČNU TAČKU SA RAZNOVRNIM I RAZNOBOJNIM TEPISIMA NAPRAVLJENIM PO VAŠIM ŽELJAMA

Patio je proizvod pogodan za raznovrsne namene. Vrlo pogodan kao poklon, ovaj tepih se takođe može koristiti za poboljšanje identiteta korporacije, privlačenje pažnje na prodajno mesto i stvaranje privlačnih reklama.

### VAŠE OPCIJE BOJE I DIZAJNA:

Moguć je bilo koji dizajn ili boja.

### ILUSTRACIJE / PRENOS PODATAKA:

Detalje o obradi ilustracija/podataka i prenosu možete naći u opisu na stranicama 32 i 33.

### PREPORUČENA PRIMENA:

Prodajna mesta | Oglašavanje | Pokloni | Podsticanje prodaje

### SASTAV:

Niska dlaka, izgled poput somota

Površinski materijal: 100% poliamid 6

Podloga: 100% vinil

### DIMENZIJE:

Standardne širine (sa bordurama):

39 cm, 45 cm, 58 cm, 70 cm, 78 cm, 105 cm i 210 cm

Standardne dužine: sve dužine do 20 m

Primeri standardnih dimenzija:

39 x 58 cm, 45 x 75 cm, 58 x 78 cm, 78 x 118 cm

**MINIMALNA KOLIČINA ZA NARUĐBU:** 50 m<sup>2</sup>

**METODA ŠTAMPANJA:** Chromojet



# EVENT-MAT

A woman in a long, flowing, light blue dress is walking away from the camera on a red carpet. The carpet has the words "RED CARPET" printed on it in large, white, block letters. She is wearing silver high-heeled shoes. On either side of the carpet, there are photographers with cameras, some kneeling and some standing, capturing the moment. The background shows a white building with arched doorways and windows. The overall scene is a classic red carpet event.



## **ISTAKNITE SE U MEĐU DRUGIMA VRHUNSKIM GRAFIČKIM KVALITETOM**

Odlična prilika da podni prostor upotrebite u svoju korist uz upotrebu Event-Mat-a izrađenog u skladu sa vašim potrebama. Dostupni u velikom rasponu dužina i širina sa izuzetnim kvalitetom grafike, ovi tepisi su odlični za događaje i za izložbe.

### **VAŠE OPCIJE BOJE I DIZAJNA:**

44 standardne boje iz naše palete boja (pogledati stranice 36 i 37) ili fotorealistična štampa u skladu sa RGB 1998. Specijalne boje prema Pantone, HKS ili RAL su moguće uz doplatu.

### **ILUSTRACIJE / PRENOS PODATAKA:**

Detalje o obradi ilustracija/podataka i prenosu možete naći u opisu na stranicama 32 i 33.

### **PREPORUČENA PRIMENA:**

Događaji | Sajmovi

### **SASTAV:**

Niska dlaka, izgled poput somota  
Površinski materijal: 100% poliamid 6  
Podloga: 100% lateks WV

### **DIMENZIJE:**

Moguća je izrada svake veličine do maksimalne širine od 200 cm

Maksimalna dužina: 20 m

U zavisnosti od veličine, naplaćuje se jedno sečenje

**MINIMALNA KOLIČINA ZA NARUDŽBINU:** 1 m<sup>2</sup>

**METODA ŠTAMPANJA:** Chromojet



# KLEEN-WAY RUBBER



## ISTAKNITE SVOJ STAV UZ POMOĆ OVE EKSTRA DUGAČKE TEPIH STAZE

Ovo je tepih koji će dodati faktor zadivljenosti vašem lokalu. Dostupan u dužinama do 20 metara i 44 standardne boje, ovaj tepih vam omogućava da se istaknete, istovremeno služeći kao izvrstan hvatač prljavštine.

### VAŠE OPCIJE BOJE I DIZAJNA:

44 standardne boje iz naše palete boja (pogledajte stranice 36 i 37). Specijalne boje prema Pantone, HKS ili RAL su moguće uz doplatu.

### ILUSTRACIJE / PRENOS PODATAKA:

Detalje o obradi ilustracija/podataka i prenosu možete naći u opisu na stranicama 32 i 33.

### PREPORUČENA PRIMENA:

Događaji | Ulazi

### SASTAV:

Visoka dlaka, izgled poput somota  
Površinski materijal: 100% ravno postavljene najlon  
Podloga: 100% nitrilna guma

### DIMENZIJE:

Fiksirane širine: 85 cm, 115 cm, 150 cm i 200 cm (dostupno samo sa bordurama)  
Maksimalna dužina: 20 m

**MINIMALNA KOLIČINA ZA NARUDŽBINU:** 1 komad

**GARANCIJA\*:** Garancija proizvođača za 5 godina

**METODA ŠTAMPANJA:** Chromojet



\* 2 godine u uslovima industrijskog pranja



# BIG-SIZE

## OBEZBEDITE USPEŠNU VIDLJIVOST BRENDA ČAK I U NAJVEĆIM PROSTORIMA GDE SE ODIGRAVAJU DOGAĐAJI

Big-Size vam omogućava da iskoristite u potpunosti velike prostore gde se odigravaju događaji da bi promovisali svoj logo ili poruku brenda i povećali vidljivost i prepoznatljivost. Dostupan u širinama do 4 m i dužinama do 40 m, ovaj fleksibilni i prilagodljivi tepih može zaista da vam pomogne da svoju poruku učinite upečatljivom.

### VAŠE OPCIJE BOJE I DIZAJNA:

Po dizajnu je moguća upotreba maksimalno 12 Pantone (lakiranih i nelakiranih) ili RAL boja.

### ILUSTRACIJE / PRENOS PODATAKA:

Detalje o obradi ilustracija/podataka i prenosu možete naći u opisu na stranicama 32 i 33.

### PREPORUČENA PRIMENA:

Događaji | Sajmovi | Prodajna mesta

### SASTAV:

Površinski materijal: 100% poliamid 6  
Podloga: Tekstilna ili Easy Lift podloga

### DIMENZIJE:

Širina: 4 m  
Maksimalna dužina: 20 / 40 m  
Posebne dimenzije na zahtev

**MINIMALNA KOLIČINA ZA NARUŽBINU:** 100 m<sup>2</sup>

**METODA ŠTAMPANJA:** Chromojet



Tekstilna podloga



Easy Lift podloga



# BAR-MAT



### NAŠE PODLOGE NISU SAMO ZA PODOVE...

Naša ekspertiza u proizvodnji podloga nije ograničena samo na podne obloge. Uz pomoć naše tehnologije, proizveli smo kolekciju funkcionalnih podloga za šankove. Sa gumenom osnovom koja se ne kliza, ove podloge od poliestera mogu se prilagoditi uz pomoć kvalitetne štampe za brojne upotrebe, uključujući i događaje i prodajna mesta.

### VAŠE OPCIJE BOJE I DIZAJNA:

Fotorealistična štampa uz pomoć CMYK i RGB kombinacija boja. Moguća je upotreba RAL, HKS i Pantone boja.

### ILUSTRACIJE / PRENOS PODATAKA:

Detalje o obradi ilustracija/podataka i prenosu možete naći u opisu na stranicama 32 i 33.

### PREPORUČENA PRIMENA:

Događaji | Prodajna mesta | Oglašavanje | Podsticanje prodaje

### SASTAV:

Vrlo ravna i glatka površina

Površinski materijal: 100% pleteni poliester

Podloga: 100% nitrilna guma

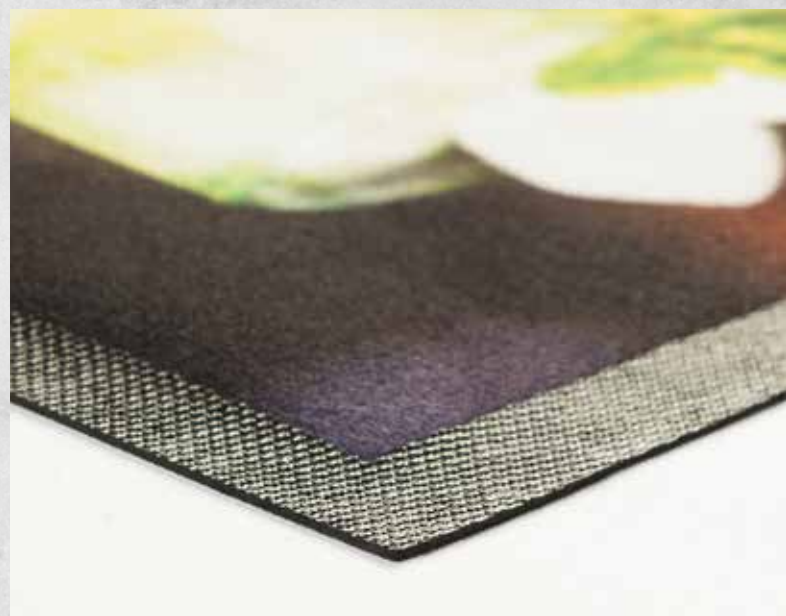
### DIMENZIJE:

23 x 43 cm, 24 x 89 cm i 19 x 60 cm

Druge veličine dostupne na zahtev

**MINIMALNA KOLIČINA ZA NARUDŽBU:** 50 komada

**METODA ŠTAMPANJA:** Sublimacija



# AD-MAT

**Continental**  
The Future in Motion

**ALTO** #6/2014  
ContinentalContact™ S  
Testieger

**ELLENBERG** #2/2014  
ContinentalContact™ S  
„Sehr empfehlenswert“  
12. September 2014

**ADAC** Test  
CONFIDENTIAL  
S und  
S (2.1)

**ALTO** #6/2014  
TESTSIEGER  
S und  
S (2.1)

Herzlich  
kommen.  
er sich

24



## **FOTOREALISTIČNA PRECIZNOST PRUŽA PRVOKLASNU PRILIKU ZA OGLAŠAVANJE NA VAŠEM PODU**

Ova neklizajuća podloga prihvatljive cene posebno je efikasna za privlačenje pažnje na specifične reklamne poruke ili posebne ponude na prodajnim mestima. Savršen za promocije ili događaje, ovaj fotorealistični proizvod omogućiće vašoj poruci da se istakne među drugima.

### **VAŠE OPCIJE BOJE I DIZAJNA:**

Fotorealistična štampa uz pomoć CMYK i RGB kombinacija boja. Moguća je upotreba RAL, HKS i Pantone boja.

### **ILUSTRACIJE / PRENOS PODATAKA:**

Detalje o obradi ilustracija/podataka i prenosu možete naći u opisu na stranicama 32 i 33.

### **PREPORUČENA PRIMENA:**

Događaji | Prodajna mesta | Oglašavanje

### **SASTAV:**

Vrlo glatka površina

Površinski materijal: 100% nepredeni poliester

Podloga: 100% nitrilna guma

### **DIMENZIJE:**

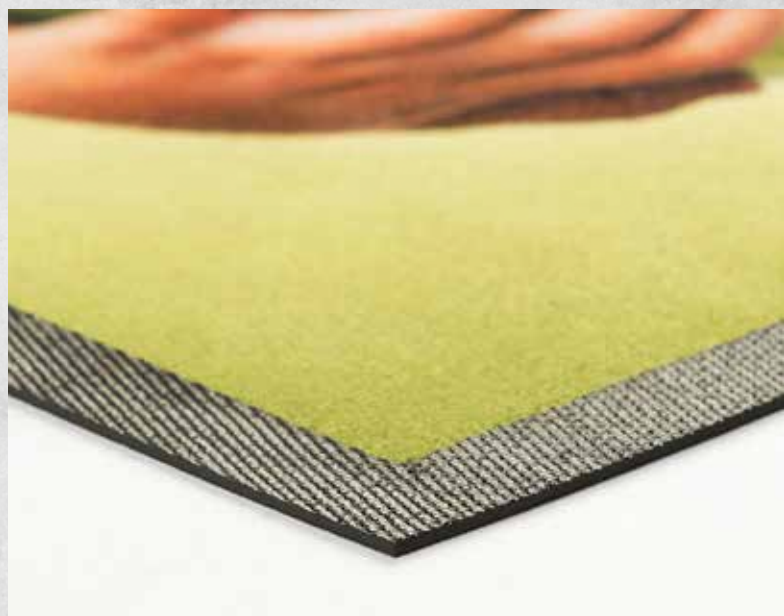
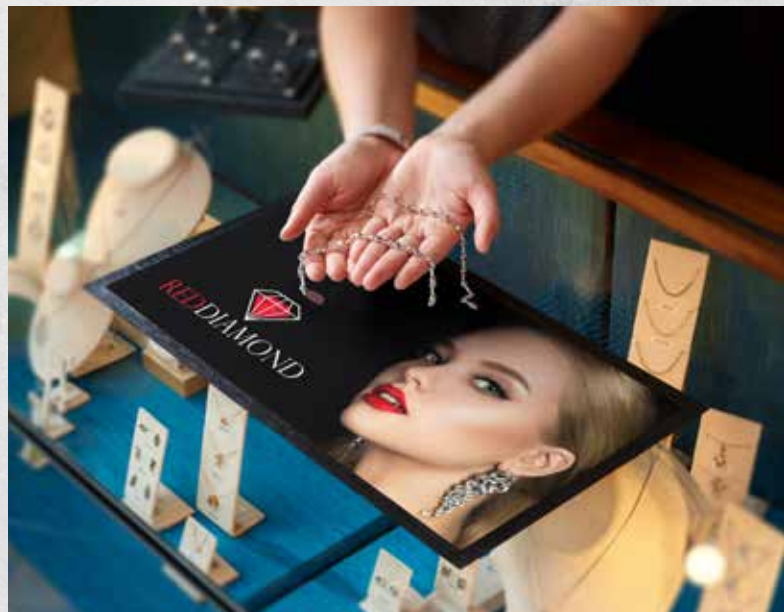
Standardne dimenzije: 40 x 60 cm, 50 x 75 cm, 60 x 85 cm,

85 x 120 cm, 85 x 150 cm, 85 x 200 cm i 115 x 180 cm

Maksimalne dimenzije 150 x 200 cm

**MINIMALNA KOLIČINA ZA NARUŽBINU:** 50 komada

**METODA ŠTAMPANJA:** Sublimacija



# KLEEN-KOMFORT DESIGN



## TEPIH PROTIV ZAMORA NOGU KOJI SE MOŽE PERSONALIZOVATI BILO KOJIM DIZAJNOM ILI LOGOM

Ovaj elegantni tepih ima sva svojstva protiv zamora kolekcije Kleen-Komfort, dostupan je u 44 boje i može biti odštampan, što ga čini savršenim izborom za radna mesta gde je estetika važna.

### VAŠE OPCIJE BOJE I DIZAJNA:

44 standardne boje iz naše palete boja (pogledajte stranice 34 i 35). Specijalne boje prema Pantone, HKS ili RAL su moguće uz doplatu.

### ILUSTRACIJE / PRENOS PODATAKA:

Detalje o obradi ilustracija/podataka i prenosu možete naći u opisu na stranicama 32 i 33.

### PREPORUČENA PRIMENA:

Radne stanice | Šankovi | Bilo gde de osoblje dugo stoji

### SASTAV:

Visoka dlaka iz snažno upletenog prediva  
Površinski materijal: 100% snažno upleteno najlonsko jezgro:  
100% podloga od nitrilne pene 100% nitrilna guma

### DIMENZIJE:

55 x 78 cm, 85 x 150 cm i 85 x 285 cm\*

**MINIMALNA KOLIČINA ZA NARUDŽBU:** 1 komad

**GARANCIJA\*\*:** Garancija proizvođača za 5 godina

**METODA ŠTAMPANJA:** Chromojet



\* Dimenzije 85 x 285 cm ne može se prati profesionalnim metodama \*\* 2 godine u uslovima industrijskog pranja

# AURA



## TEPIH OD VINILA SA ŠTAMPOM U VISOKOJ REZOLUCIJI ZA UPOTREBU NA SVAKOJ POVRŠINI

Savršen za oglašavanje na prodajnom mestu. Moguće je reprodukovati skoro svaki grafički motiv na ovom tepihu od vinila. Uz pomoć fotorealistične štampe u visokoj rezoluciji, ovi tepisi su idealni za poruke različitih živih boja i mogu se koristiti kako na zidovima, tako i na podovima.

### VAŠE OPCIJE BOJE I DIZAJNA:

Fotorealistična štampa uz pomoć CMYK kombinacije boja.

### ILUSTRACIJE / PRENOS PODATAKA:

Detalje o obradi ilustracija/podataka i prenosu možete naći u opisu na stranicama 32 i 33.

### PREPORUČENA PRIMENA:

Prodajno mesto | Plasman proizvoda | Izložbe | Podsticanje prodaje | Oglašavanje na zidovima

### SASTAV:

Vrlo glatka površina

Površinski materijal: 100% vinil

Podloga: 100% vinil

### DIMENZIJE:

Standardne širine:

26 cm, 38 cm, 47 cm, 65 cm, 97 cm i 195 cm

Standardne dužine:

minimalno 20 cm, maksimalno 10 m

**MINIMALNA KOLIČINA ZA NARUDŽBU:** na zahtev

**METODA ŠTAMPANJA:** Digitalna štampa



# FLARE



**PJ9**  
**POWER**  
**JUICE9**  
WITH ADDED PROTEIN

**100% SATISFACTION**  
**REFRESH • RECHARGE • REBUILD**

RGY  
POST

**TEPISI SA EFEKTOM ODŠTAMPANE TRAVE, PRILAGOĐENI VAŠIM ŽELJAMA, OSMIŠLJENI DA BUDU POSTOJANI U SVIM VREMENSKIM USLOVIMA**

Osmišljeni da budu postojani u najtežim vremenskim uslovima, ovi otporni tepisi imaju rupe za drenažu koje sprečavaju nakupljanje vode i možete im vratiti svež i čist izgled ispiranjem uz pomoć creva, što će omogućiti da reklamne poruke na njima budu jasne i čitljive.

**VAŠE OPCIJE BOJE I DIZAJNA:**

Moguć je bilo koji dizajn ili boja.

**ILUSTRACIJE / PRENOS PODATAKA:**

Detalje o obradi ilustracija/podataka i prenosu možete naći u opisu na stranicama 32 i 33.

**PREPORUČENA PRIMENA:**

Napolju | Ulazi | Promenljivo vreme | Pokloni

**SASTAV:**

Površinski materijal: 100% PA HS sa monofilament nitima  
Podloga: Crni reciklirani vinil (UPm)

**DIMENZIJE:**

Standardne dimenzije: 39 x 58 cm, 50 x 75 cm i 67 x 110 cm

Standardne širine: 39 cm, 50 cm, 67 cm, 100 cm i 200 cm

Standardne dužine: minimalno 20 cm, maksimalno 20 m

**MINIMALNA KOLIČINA ZA NARUĐBINU:** 50 m<sup>2</sup>

**METODA ŠTAMPANJA:** Chromojet



# ILUSTRACIJE / PRENOS PODATAKA

## **JET-PRINT PROIZVODI, KLEEN-WAY RUBBER, KLEEN-KOMFORT DESIGN, EVENT-MAT**

Sva vektorska grafika, koja se može obraditi sa Adobe Illustrator, Corel Draw ili InDesign programima. Pikseli grafike moraju biti u visokoj rezoluciji (najmanje 300 dpi) i kreirani u razmeri 1:1. Idealno je da fajl bude kreiran u Adobe RGB (1998) kolor profilu i da se može obraditi sa Adobe Photoshop, Adobe InDesign ili Corel Photo-Paint programima.

**Formati fajlova:** Pikseli grafike: JPEG, TIFF, BMP, PSP, PSD, GIF

Vektorska grafika: EPS, CDR, AI, FH, PDF

Nemojte stavljati previše natpisa na tepih. Upotrebite veliki font (od najmanje 5 cm, za Jet-Print Velur 2,5 cm) tako da bude čitko na tepihu! Upotrebite kombinaciju boja sa jakim kontrastom. Ako to nije moguće, kao u slučaju postavljanja zelene i sive boje jedne pored druge, onda pokušajte da uokvirite sliku ili da tekst napišete crnom bojom ili osenčite kontrastnim senkama. Nemojte slike stavljati previše blizu bordure, već ostavite najmanje 5 cm između bordure i crteža.

Izbegavajte belu boju na tepihu jer se brzo prlja. Svetle boje, kao npr. svetlo siva, nisu dobar izbor za pozadinu. Koristite tamnu pozadinu ili sa uzorkom. Mermerni uzorak i pozadina na tufnice poboljšavaju sliku i sakrivaju bolje prljavštinu nego neobojene pozadine.

## **BIG-SIZE**

Sva vektorska grafika, koja se može obraditi sa Adobe Illustrator, Corel Draw ili InDesign programima.

## **PATIO**

Sva vektorska grafika, koja se može obraditi sa Adobe Illustrator, Corel Draw ili InDesign programima. Pikse grafika mora biti u visokoj rezoluciji (najmanje 300 dpi) i kreirana u razmeri 1:1 i da može da bude obrađena sa Adobe Photoshop, Adobe InDesign ili Corel Photo-Paint programima.

**Formati fajlova:** Pikseli grafike: JPEG, TIFF, BMP, PSP, PSD, GIF

Vektorska grafika: EPS, CDR, AI, FH, PDF



Veličina fonta minimum 20 mm, debljina fonta minimum 3 mm za tamne fontove na svetloj pozadini. Za svetle fontove na tamnoj pozadini, debljina fonta 4 mm. Minimalna razdaljina od bordure najmanje 2 cm.

### **BAR-MAT, AD-MAT**

Kreirajte vektorsku i piksel grafiku u Adobe InDesign programu. Fajl mora da bude kompatibilan sa Adobe Creative Suite CC (2018). Kompriimujte fajl uz pomoć ZIP-a. Boje mogu biti izabrane iz CMYK kombinacije.

**Format fajla:** INDD (Adobe InDesign)

### **AURA**

Vektorska grafika (EPS, CDR, AI ili PDF) ili piksel grafika od najmanje 300 dpi, u razmeri 1:1 (JPG, TIFF, BMP, PSP, PSD ili GIF).

### **FLARE**

Vektorska grafika (EPS, CDR, AI ili PDF) ili piksel grafika od najmanje 150 dpi, u razmeri 1:1 (JPG, TIFF, BMP, PSP, PSD ili GIF).

**PRIMENLJIVO NA SVE PODATKE/GRAFIKU:** KONVERTUJE SAV TEKST U KRIVE.

# PALETA BOJA

JET-PRINT, JET-PRINT LIGHT, KLEEN-KOMFORT DESIGN



600



601



602



603



604



605



606



607



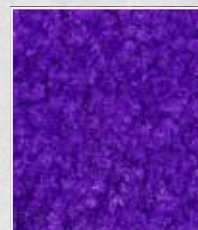
608



609



610



611



612



613



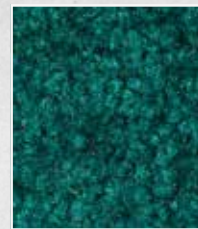
614



615



616



617



618



619



620



621



622



623



624



625



626



627



628



629



630



631



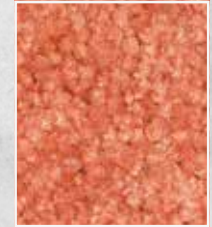
632



633



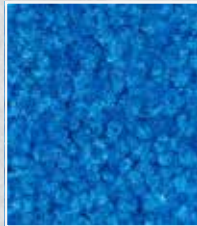
634



635



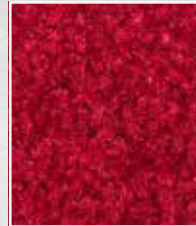
636



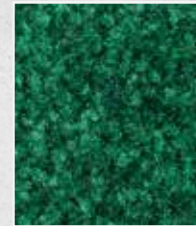
637



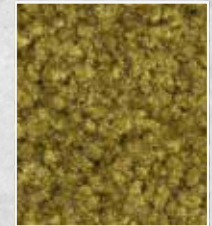
638



639



640



641



642



643



644

# PALETA BOJA

JET-PRINT VISION, JET-PRINT VELOUR, EVENT-MAT, KLEEN-WAY RUBBER



600



601



602



603



604



605



606



607



608



609



610



611



612



613



614



615



616



617



618



619



620



621



622



623



624



625



626



627



628



629



630



631



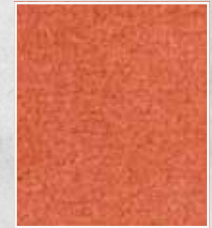
632



633



634



635



636



637



638



639



640



641



642



643



644

# LEGENDA



## POTPUNO PERIVO DO 60°C

Ovi tepisi su u potpunosti perivi i mogu se prati u mašinama za pranje veša na temperaturi do 60°C. Ovi tepisi se mogu sušiti u mašini za sušenje veša. Savetujemo vam da redovno perete vaše perive tepihe.



## PERIVO DO 40°C

Ovi tepisi su u potpunosti perivi i mogu se prati u mašinama za pranje veša na temperaturi do 40°C. Ovi tepisi se ne mogu sušiti u mašini za sušenje veša. Savetujemo vam da redovno perete vaše perive tepihe.



## OGRANIČENA PERIVOST DO 30°C

Perivost ovih tepiha je ograničena.



## PRANJE TEPIHA ILI USISAVANJE

Preporučujemo redovno usisavanje da bi se sprečilo nagomilavanje prljavštine i njeno utabavanje u tepih. Na mestima gde je veliki protok ljudi, preporučujemo svakodnevno usisavanje.



## ČIŠĆENJE KRPICOM

Da bi se održavala čistoća i funkcionalnost, preporučujemo povremeno čišćenje da bi vaši tepisi ostali čišći.



## PRANJE MLAZOM IZ CREVA

Isperite tepih čistom vodom ili ga isprskajte mlazom iz creva ukoliko želite da uklonite prljavštinu ili druge predmete sa tepiha. Možda ćete morati da ispirate više puta uzastopno.



### **POSEBNI OBLIK**

Neka se vaše ideje uobliče uz našu opciju posebnog oblika. Pored širokog izbora proizvoda, sada vam nudimo mogućnost da određene proizvode dobijete u posebnim oblicima. Razgovarajte sa nama o vašim idejama, biće nam zadovoljstvo da vas posavetujemo.



### **SERTIFIKAT ZAŠTITE OD POŽARA EN 13501-1**

Svi proizvodi, koji su u skladu sa klasifikacijom zaštite od požara EN 13501-1, klasifikovani su pod ovim simbolom. Ova EU klasifikacija opisuje performanse tepiha u skladu sa normom ISO 9239-1.

Štampa: Donat Graf, Beograd, Srbija

Izdavač: Promo Logo, Mirijevski Bulevar 17 11060 Beograd, Srbija

Štamparske i slovne greške, kao i tehničke izmene su zadržane. Boje prikazane u ovom katalogu služe u svrhu predstavljanja i ne smeju biti korišćene kao osnova za odobrenje. Stoga vas molimo da koristite naše uzorke boja tamo gde su dostupni.

Za sve tepihe, zadržavamo pravo na toleranciju od +/- 5% dimenzija pri proizvodnji. Boje su podložne komercijalnoj toleranciji.



**Nikić Digital d.o.o.**  
**81000 Podgorica, Crna Gora**  
**Adresa: bulevar Ivana**  
**Crnojevića 107**  
**Telefon: +382 67 091 107**  
**E-mail: [info@fotonikic.com](mailto:info@fotonikic.com)**  
**[www.nikicdigital.com](http://www.nikicdigital.com)**

